



**Guide d'utilisation**  
**Plateforme de signalement chenilles processionnaires**  
**Grand Public**  
**Saison 2026**





# SOMMAIRE

- **Fonctionnement et objectifs** de la Plateforme de signalement chenilles ...**3**
- Réaliser un signalement via l'**application smartphone**..... **8**
- Réaliser un signalement via le **site internet** .....**16**
- Contacts et **ressources disponibles** .....**23**



# Fonctionnement et objectifs de la plateforme



## OBJECTIFS :

- Pouvoir **agir plus rapidement et plus efficacement** dès que des populations de chenilles à risque pour la santé sont signalées
- Mieux **coordonner** les efforts de chacun
- **Mobiliser** le grand public aux côtés des acteurs de la gestion des chenilles processionnaires

Ces trois objectifs répondent à la nécessité d'informer la population et de prévenir les expositions aux soies urticantes des chenilles.

# Un outil coopératif !



-> **outil coopératif** pour aider au repérage

-> **outil de gestion** pour les référents

## COMMENT PARTICIPER À LA LUTTE CONTRE LES CHENILLES PROCESSIONNAIRES ?

- 1**  
SIGNALER LES NIDS OU LES CHENILLES PROCESSIONNAIRES  
sur votre application :  
« Signalement chenilles »  
ou sur le site internet :  
[signalement-chenilles-proceSSIONNAIRES.atlasante.fr](http://signalement-chenilles-proceSSIONNAIRES.atlasante.fr)
- 2**  
VOTRE SIGNALEMENT EST REÇU PAR LE RÉFÉRENT DE VOTRE COMMUNE
- 3**  
EN CAS DE RISQUE POUR LA SANTÉ HUMAINE OU ANIMALE, IL COORDONNE LES ACTIONS DE LUTTE À METTRE EN PLACE



# Fonctionnement et objectifs de la plateforme

Quand il existe, le référent chenilles processionnaires désigné par sa collectivité :

- **Reçoit** les notifications mails des signalements faits sur sa commune
- **Valide** ces signalements (reconnaissance terrain)
- **Gère** la coordination de la gestion

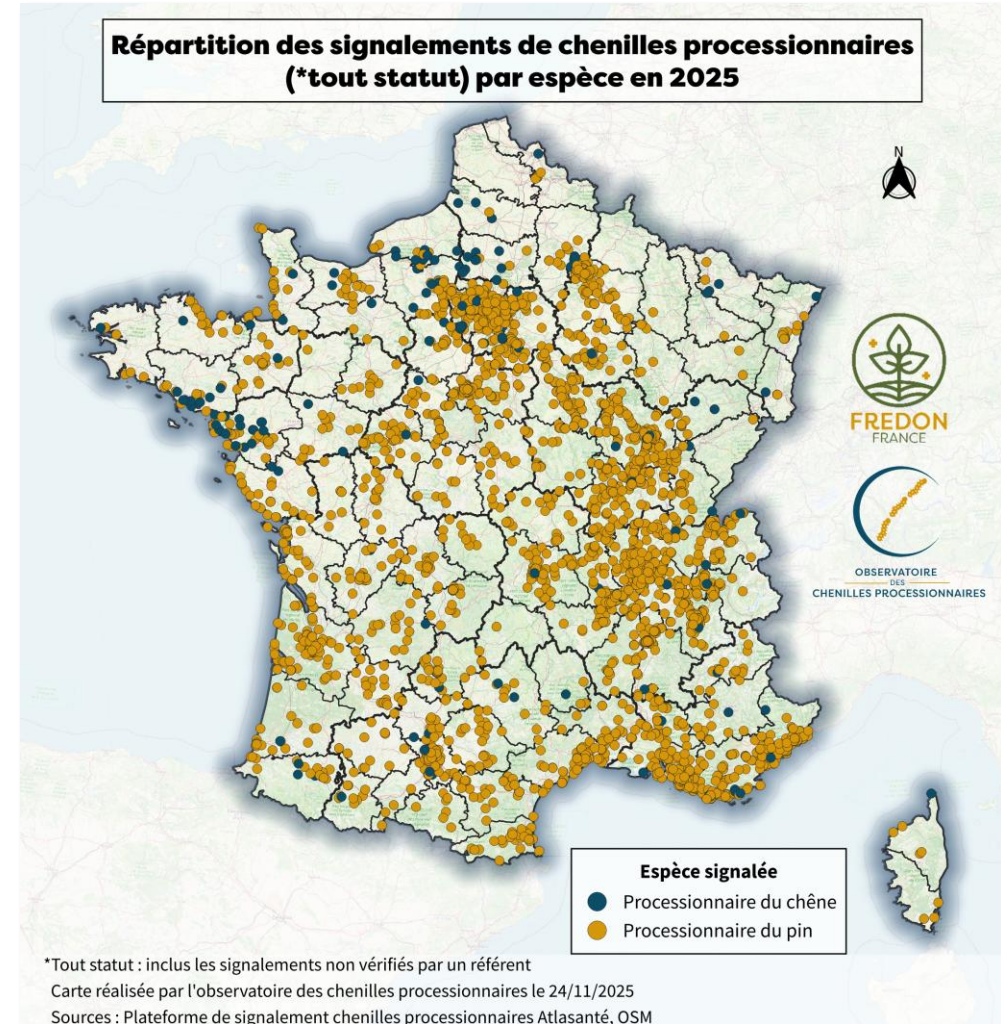


# Les signalements de la saison 2025

Pour la première année de lancement, la [plateforme de signalement de chenilles processionnaires](#) a enregistré plus de **4000 signalements**.

Quand il est question de chenilles processionnaires, on évoque deux espèces : la processionnaire du pin et la processionnaire du chêne.

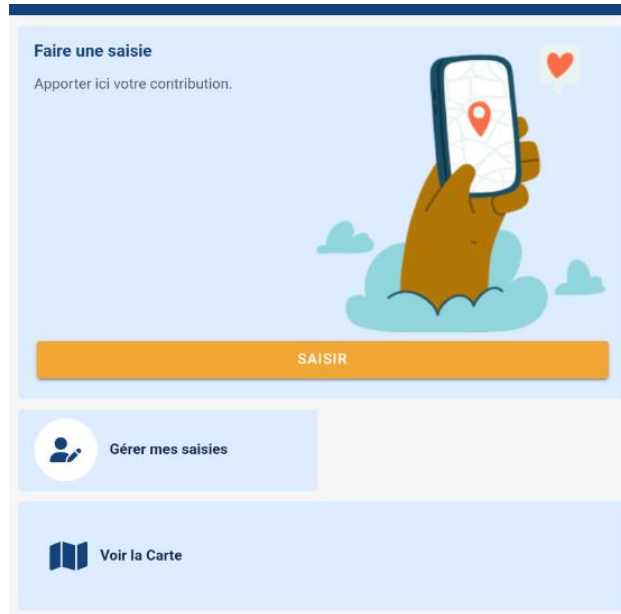
Les utilisateurs ont ainsi majoritairement signalé la **processionnaire du pin avec 3800 signalements** contre un peu moins de **200** pour la processionnaire du chêne.



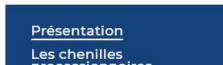
\*Cette carte n'est pas une carte de présence mais bien une carte de signalements



# 2 canaux de signalements



**Application mobile :  
Signalement chenilles  
processionnaires**



Présentation

**signalement-chenilles-  
processionnaires.atlasante.fr**



# Réaliser un signalement via l'application smartphone

2 min pour télécharger l'appli sur son téléphone :

=> **Signalement chenilles**



Signalement Chenilles  
Alkante SAS

Bienvenue sur l'application  
**Signalement Chenilles processionnaires**

SE CONNECTER


Pas encore de compte ?

CRÉER UN COMPTE

Inscrivez-vous gratuitement pour retrouver vos saisies.

Vous avez des saisies en attente de transmission: [Gérer mes saisies](#) x

**Faire une saisie**  
Apporter ici votre contribution.



SAISIR



# Réaliser un signalement via l'application smartphone

Bienvenue sur l'application  
Signalement Chenilles processionnaires

SE CONNECTER

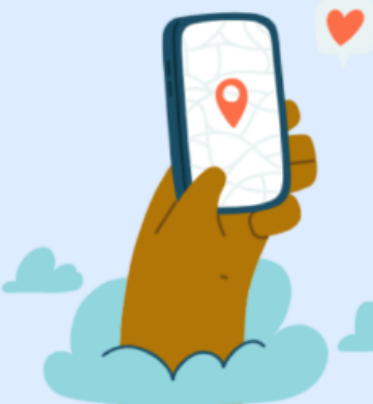
Pas encore de compte ?

CRÉER UN COMPTE

Inscrivez-vous gratuitement pour retrouver vos saisies.

Vous avez des saisies en attente de transmission: [Gérer mes saisies](#) x

Faire une saisie  
Apporter ici votre contribution.



SAISIR

**Il n'est pas nécessaire de créer un compte et/ou de se connecter pour effectuer un signalement.**

L'espace connexion est réservé aux référents territoriaux et aux coordinateurs.

Afin de signaler la présence de chenilles processionnaires, cliquez sur le bouton Saisir.



# Réaliser un signalement via l'application smartphone

Nouvelle saisie

signalement de chenilles processionnaires

signalement de symptômes

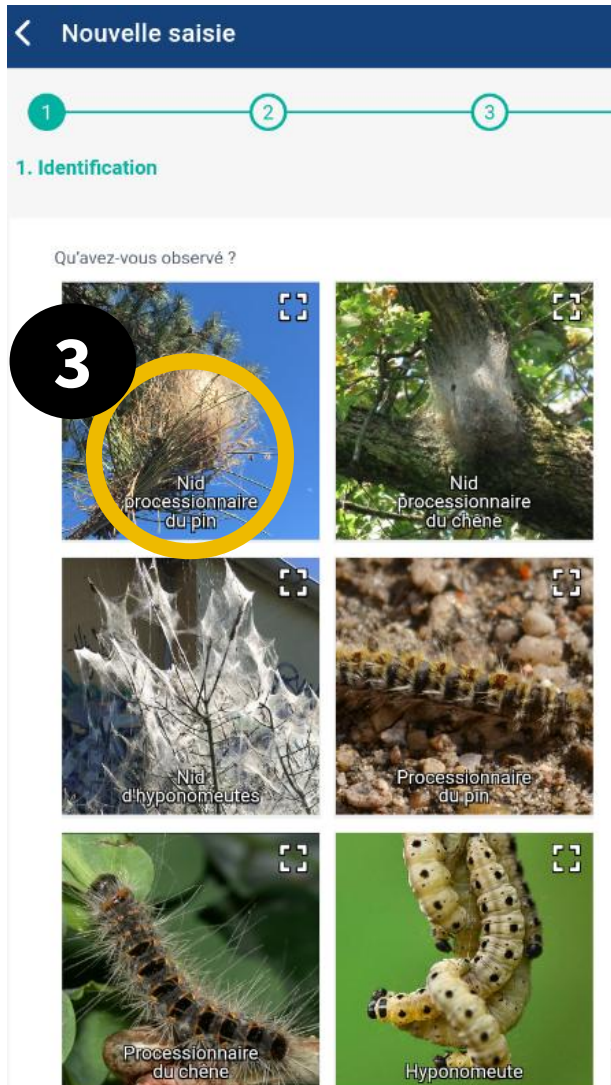
ANNULER VALIDER

1. Sélectionnez le type de signalement que vous souhaitez effectuer (chenilles processionnaires ou symptômes)

2. Cliquez sur « Valider » pour passer à l'étape suivante



# Réaliser un signalement de chenilles via l'application smartphone



3. Sélectionnez l'espèce ou le nid que vous observez

4. Cliquez sur la flèche en bas pour passer à l'étape suivante

*NB : s'il ne s'agit pas d'une chenille processionnaire, l'application vous empêchera d'aller plus loin dans le signalement*

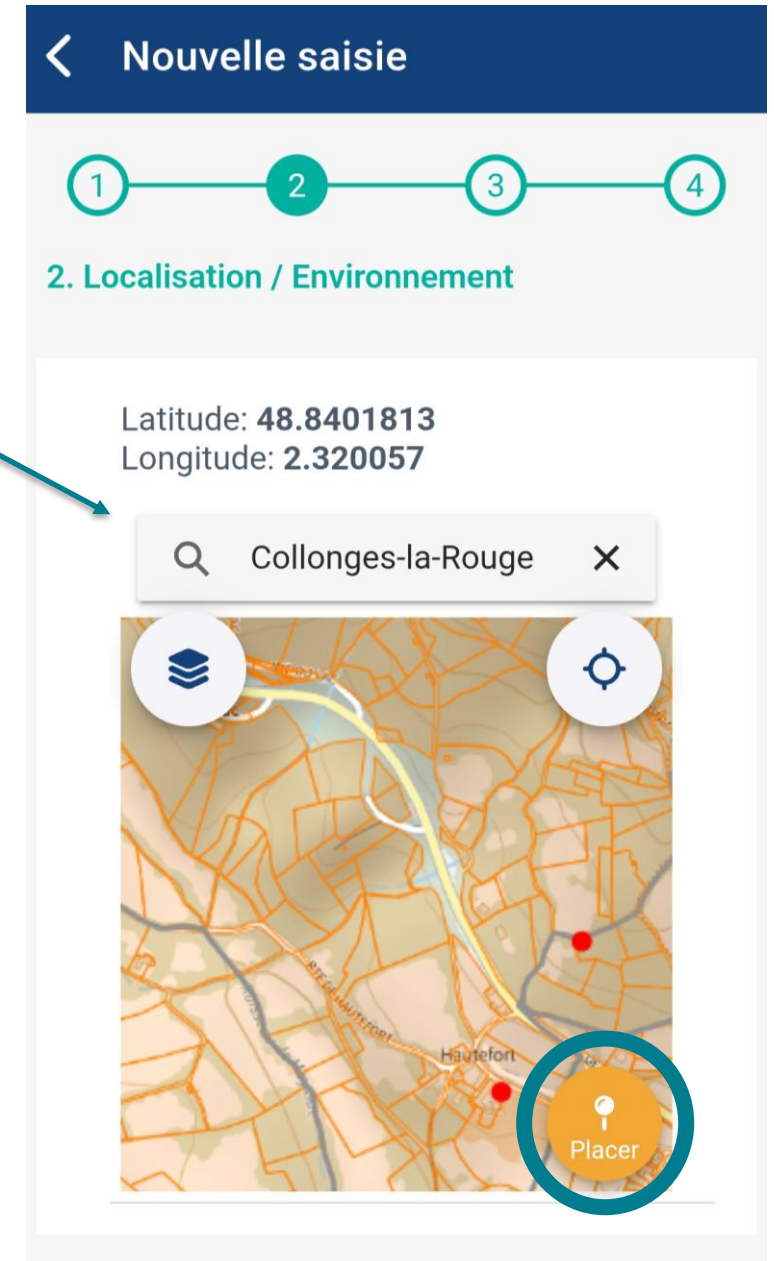
4

# Etape 1 : Localisation / environnement

5

L'emplacement est automatique par géolocalisation mais vous pouvez aussi saisir une adresse

- *La précision de la **géolocalisation** est dépendante de la qualité du GPS du smartphone (avant de réaliser une vaste campagne de repérage assurez-vous de la fiabilité de votre GPS : si elle n'est pas satisfaisante, privilégiez la saisie via site web)*
- *En absence de réseau « donnée mobile » (3G, 4G, 5G), il est quand même possible de signaler (le signalement est enregistré sur le smartphone et sera transmis dès que le réseau sera disponible à nouveau)*



Cliquez sur « Placer » pour sélectionner plus précisément l'emplacement

# Etape 1 : Localisation / environnement



6

Photographie de l'observation	?
<a href="#">Sélectionner une photo</a>	
Nombre de chenilles	?
Type d'arbre	?
Photographie de l'environnement	?
<a href="#">Sélectionner une photo</a>	
Nombre de nids à portée de vue	?
Mode de gestion réalisé	?
Milieu	?
Environnement *	?

Le champ ne peut être vide

[<](#) [SAUVEGARDER](#) [>](#)

Remplir les différents champs du signalement : ils permettront au référent de :

- Valider son identification
- Reconnaître la zone et valider ou enregistrer les coordonnées GPS
- Estimer de l'urgence de la situation
- Amorcer une réflexion sur le mode de gestion le plus adapté

*NB : les champs marqués d'un « \* » sont obligatoires*

## Etape 2 : Entrez vos coordonnées et envoyez

< Nouvelle saisie

1 — 2 — 3 — 4

3. Coordonnées

Nom

Prénom

E-mail ⓘ

Acceptez-vous d'être recontacté l'année prochaine pour le suivi ...

Commentaires

< SAUVEGARDER >

**Le fait de renseigner un email est vivement conseillé** car très utile pour le référent : cela lui permet de recontacter le signalant pour obtenir plus d'informations en cas de besoin.



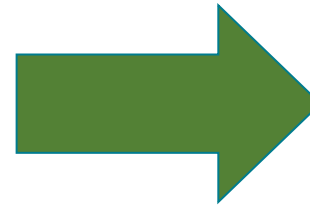
# Réaliser un signalement de symptômes via l'application smartphone

**Nouvelle saisie**

signalement de chenilles processionnaires

signalement de symptômes

**ANNULER** **VALIDER**



1 — 2 — 3

**1. Description des symptômes**

Vous souhaitez déclarer des symptômes concernant \*

Âge

Mode d'exposition

Espèce de processionnaire en cause

Code postal de la commune dans laquelle il y a eu contact \*

Commune dans laquelle il y a eu contact \*

Commentaires ?

>

Remplir les différents champs du signalement : ils permettront de mieux estimer la problématique santé que représentent les chenilles processionnaires (humaine et vétérinaire) à l'échelle nationale

*NB : si vous êtes un professionnel de santé, vous pouvez le spécifier dans le champ « Commentaires »*



# Réaliser un signalement via le site internet

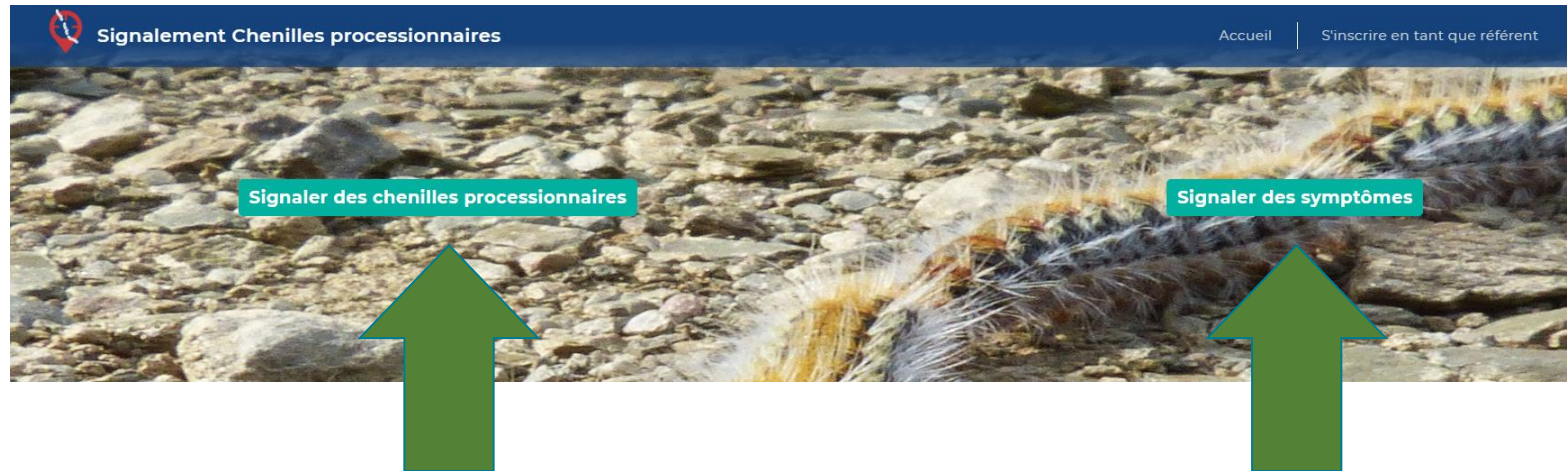
1

Rendez-vous sur  
<https://signalement-chenilles-processionnaires.atlasante.fr>

2

Sélectionnez le type de signalement que vous souhaitez effectuer (chenilles processionnaires ou symptômes)

Aucun compte n'est nécessaire, le signalement est grand public et sans identification

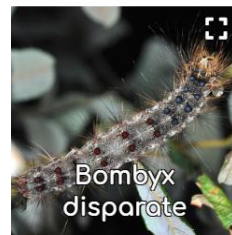




# Réaliser un signalement de chenilles via le site internet

Qu'avez-vous observé ?

1



1. Sélectionnez l'espèce ou le nid que vous observez

2. Cliquez sur « Etape suivante » en bas pour passer à l'étape suivante

*NB : s'il ne s'agit pas d'une chenille processionnaire, l'application vous empêchera d'aller plus loin dans le signalement*

2

Annuler la déclaration

Etape suivante

# Etape 2 – Localisation / environnement

Signalement Chenilles processionnaires Accueil **Signalement** S'inscrire en tant que référent Se connecter

1 Identification **2 Localisation / Environnement** 3 Coordonnées 4 Validation

Localisation \*

Q collonges la

Commune

**Collonges-la-Rouge, 19500**

Adresses

**Collonges-la-Rouge, 19500 Collonges-la-Rouge**

**la Chatie, 19500 Collonges-la-Rouge**

Adresses

**Collonges-la-Rouge, 19500 Collonges-la-Rouge**

Dans la fenêtre “Localisation”, renseignez une adresse puis cliquez sur le résultat correspondant pour que la carte zoom à cet endroit

Vous pouvez également saisir directement des coordonnées gps en cliquant sur la flèche. La fenêtre ci-dessous s’ouvre.

3

## Saisie par coordonnées géographiques

Latitude\* Longitude\*

43,634138 3,897406

valider

Localisation / Environnement **3 Coordonnées** 4 Validation

Q

# Etape 2 – Localisation / environnement

4

Quand vous êtes localisé au bon endroit (vous pouvez zoomer avec la molette de la souris), **cliquez sur le bouton crayon**, qui passe alors en vert.

5

**Cliquez ensuite sur l'emplacement souhaité sur la carte** : un pictogramme se dessine

The screenshot displays the 'Signalement' web application interface. At the top, there is a navigation bar with 'Accueil', 'Signalement', and 'S'inscrire en tant q'. Below this is a progress bar with four steps: '1 Identification', '2 Localisation / Environnement', '3 Coordonnées', and '4 Validation'. The current step is '2 Localisation / Environnement'. The main content area is titled 'Localisation \*' and features a search bar with the text 'collonges la'. To the right of the search bar is a green pencil icon, which is highlighted with a yellow circle. Below the search bar is a map showing a topographic view of a region with various locations labeled, including 'Druilles', 'Goutoules', 'Langlade', 'Peyrignac', 'le Cloux', 'le Chastanet', 'le Lac', 'Hautefort', 'Fiac', 'le Faure', 'le Monteil', 'Tirecourt', 'les Eyrials', 'Pierre Taillade', and 'COLLONGES LA-ROUGE'. A blue location pin is placed on the map near 'Hautefort', also highlighted with a yellow circle. Below the map, there are input fields for 'Photographie de l'observation' (with a link to 'Aucune photo renseignée'), 'Nombre de chenilles', and 'Type d'arbre'. At the bottom, there is a file upload section with a 'Parcourir...' button and the text 'Aucun fichier sélectionné'.

# Etape 2 – Localisation / environnement

6

## Remplir les champs.

L'import d'une ou deux **photo(s)** est vivement recommandé afin de faciliter la validation du signalement.

Une fois téléchargée, il est possible de revoir sa photo en cliquant sur l'oeil vert ou la supprimer en cliquant sur le pictogramme de la poubelle rouge

Photographie de l'observation ? Aucune photo renseignée. Parcourir... Aucun fichier sélectionné

Photographie de l'environnement ? Aucune photo renseignée. Parcourir... Aucun fichier sélectionné

Milieu

Environnement \*

Annuler la déclaration Etape suivante

*NB : les champs marqués d'un « \* » sont obligatoires*

7

La densité et le milieu sont des champs à modalités restreintes. Cliquer ensuite sur “**Etape suivante**”

Le champ **commentaire et précisions** est très important pour le référent qui recevra le signalement. Il peut y être précisé tout élément concernant votre signalement.

Photographie de l'observation



Choisir un fichier Chenilles ... France.jpg

# Etape 3 - Coordonnées

## AJOUT D'UN SIGNALEMENT DE CHENILLES PROCESSIONNAIRES

1 Identification → 2 Localisation / Environnement → 3 Coordonnées → 4 Validation

Nom  Prénom

E-mail

Acceptez-vous d'être recontacté l'année prochaine pour le suivi de votre signalement ?  
 Non  Oui  Non défini

Commentaires

8

Les **coordonnées** facilitent la gestion du signalement. Le fait de renseigner un mail est vivement recommandé afin de pouvoir si besoin échanger au sujet du signalement.

# Etape 4 - Validation

## AJOUT D'UN SIGNALEMENT DE CHENILLES PROCESSIONNAIRES

1 Identification → 2 Localisation / Environnement → 3 Coordonnées → 4 Validation

### 1 Identification

Qu'avez-vous observé ?  
Nid processionnaire du pin

### 2 Localisation / Environnement

Latitude 47.04297478042323	Longitude -3.8881314195122934	
Photographie de l'observation Image	Nombre de chenilles Très peu de chenilles (environ 10 chenilles ou moins)	Type d'arbre Sur ou autour d'autres arbres (tels qu'arbres fruitiers)
Photographie de l'environnement Non renseigné.	Nombre de nids à portée de vue Entre 5 et 10	Mode de gestion réalisé Piégeage des chenilles
Milieu Arbre isolé	Environnement À proximité d'établissements ouverts au public (école ...)	

### 3 Coordonnées

Nom  
Non renseigné.

Prénom  
Non renseigné.

E-mail  
Non renseigné.

Acceptez-vous d'être recontacté l'année prochaine pour le suivi de votre signalement ?  
Non renseigné.

Commentaires  
Non renseigné.

9

L'étape validation est une synthèse des données remplies dans les étapes précédentes. Il s'agit de **vérifier vos informations avant de Terminer**. Si tout est ok, vous pouvez "Terminer".

# Le traitement du signalement

Votre signalement déclenche alors un mail d'alerte au référent territorial chenilles processionnaires (quand il existe) qui reçoit alors la référence du signalement.

Si vous souhaitez des informations complémentaires, contactez le support de la plateforme (cf page suivante)





# Un support à votre service

L'équipe de signalement-chenilles processionnaires répond à vos questions techniques sur la plateforme, vous réoriente en cas de besoins.



support-signalement@fredon-france.fr



**01 89 70 52 98**



# Les ressources annexes



OBSERVATOIRE  
DES  
CHENILLES PROCESSIONNAIRES

Découvrez les outils à votre disposition sur le site officiel de l'Observatoire des chenilles processionnaires : [www.chenille-risque.info](http://www.chenille-risque.info)



Suivez les actualités sur les réseaux sociaux : [@EspeceSanteObs](https://twitter.com/EspeceSanteObs)



Découvrez les vidéos de la [chaîne Youtube de l'Observatoire des espèces à enjeux pour la santé humaine](#)

Parmi ces vidéos, des formats courts (3 min) par ex sur « Confusions de chenilles »

